

Der Wohlfühlboden für
Ihr Zuhause



EXPONA[®]

DOMESTIC



Der Boden für Ihr vollkommenes
Wohlbefinden

Wir prägen unsere Umgebung mit unserer Persönlichkeit und der uns eigenen Ästhetik.

Indem wir Lebensräume gestalten, schaffen wir Orte, an die wir uns zurückziehen können, an denen wir gemeinsam essen und feiern, wo wir kuscheln oder herumtoben. Mit Möbeln, Licht, Stoffen, Farben, Texturen und Accessoires formen wir unser Zuhause entsprechend unseren Wünschen und Bedürfnissen. Das Ergebnis sind Räume, in denen wir uns vollkommen wohl fühlen.

Dem Bodenbelag kommt dabei eine zentrale Rolle zu: Schön soll er natürlich sein. Aber auch kreativ, authentisch, robust und gemütlich. Leise, pflegeleicht und widerstandsfähig, damit wir lange Freude daran haben. EXPONA DOMESTIC LVT Design-Bodenbeläge prägen die Raumatmosphäre durch die authentische Reproduktion von Holz- und Steinoberflächen im harmonischen Zusammenspiel mit innovativen Designideen und aktuellen Einrichtungstrends.

Erschließen Sie sich diese Freiräume – indem Sie Ihren ganz eigenen Stil verwirklichen.

WOOD

EXPONA DOMESTIC Holzoptiken vermitteln
Wärme und Natürlichkeit.

Die vielgestaltige Palette der 35 Wood-Dekore reicht von dezenten Oberflächen mit authentischer Farbigkeit und Plastizität bis hin zu eigenwilligen, stark ausgeprägten Texturen in ausdrucksstarkem Kolorit: Im gekonnt geplanten Zusammenspiel mit ausgewählten Werkstoffen und Accessoires erlauben EXPONA DOMESTIC Bodenbeläge die stilprägende Gestaltung Ihres Zuhauses.





Classic Wood – Klassische Hölzer

Classic Wood Dekore veredeln die fein gemaserte und lebendige Optik klassischer Hölzer wie Eiche, Ahorn, Kirsche und Nussbaum mit Gebrauchsspuren, welche die Geschichte der Dielen zu erzählen scheinen. Der Raumeindruck vermittelt zugleich bourgeoise Eleganz und wohlige Behaglichkeit.

WOOD

Antique Wood

■ Oberflächenprägung: Rustikalholzstruktur

5950 | Scandinavian Country Plank

152,4 mm x 914,4 mm



5951 | Antique Oak

152,4 mm x 914,4 mm



5955 | Antique Cherry

152,4 mm x 914,4 mm



Scandinavian Country Plank 5950





Traditional Wood

■ Oberflächenprägung: Feinholzstruktur

5954 | Natural Maple

101,6 mm x 914,4 mm



5957 | Maple Calvados

101,6 mm x 914,4 mm



5953 | Wild Oak

152,4 mm x 914,4 mm



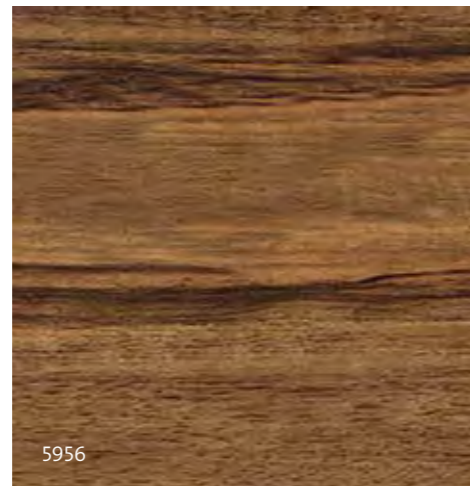
WOOD

Nut Tree

■ Oberflächenprägung: Feinholzstruktur

5956 | French Nut Tree

101,6 mm x 914,4 mm



French Nut Tree 5956



Oak – Eiche

Der große Klassiker Eiche hat viele Gesichter: Gebürstet präsentiert sie ihre Maserung in sanftem Glanz, gekälkt legt sie einen zarten Schleier darüber. So oder so ist die Eiche ein perfekter Begleiter für Ihr Wohnambiente mit Retro-Flair.

WOOD

Classic Oak

■ Oberflächenprägung: Holzstruktur



5988 | Dark Classic Oak

152,4 mm x 1219,2 mm



5987 | Light Classic Oak

152,4 mm x 1219,2 mm



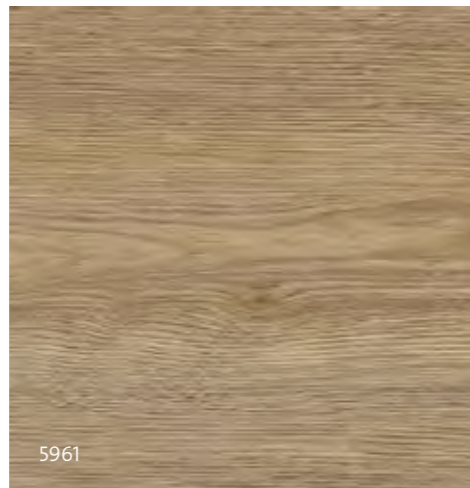
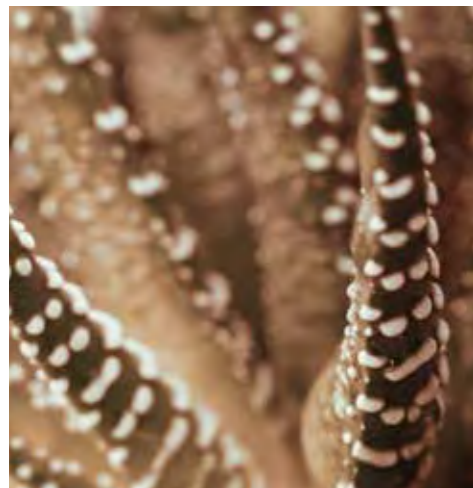
WOOD

Brushed Oak

■ Oberflächenprägung: Holzstruktur

5961 | Natural Brushed Oak

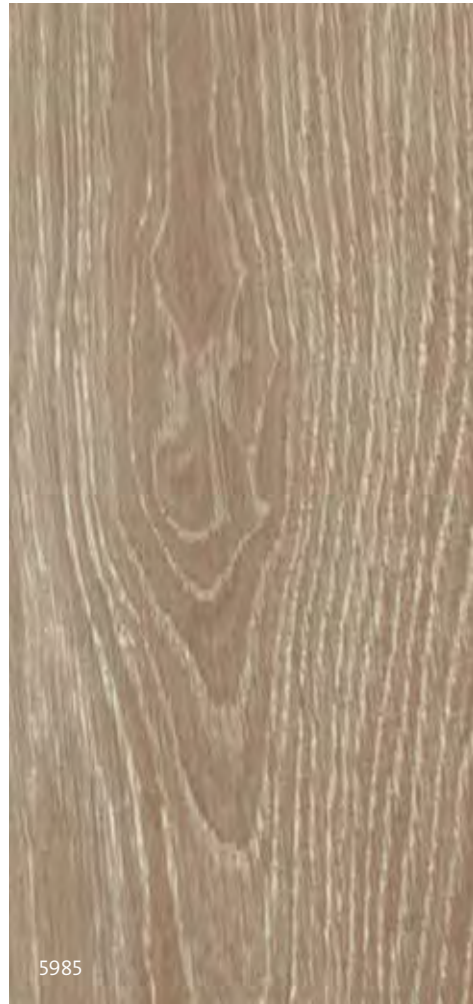
203,2 mm x 1219,2 mm



5961



Natural Brushed Oak 5961



5985



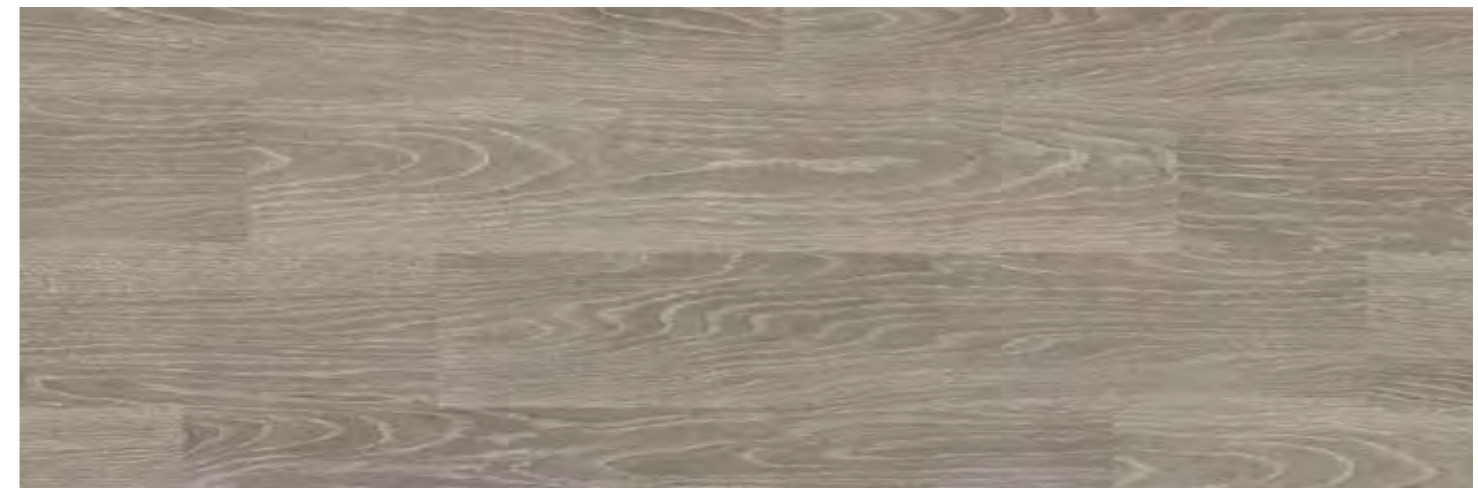
Blond Limed Oak 5985

Limed Oak

■ Oberflächenprägung: Holzstruktur

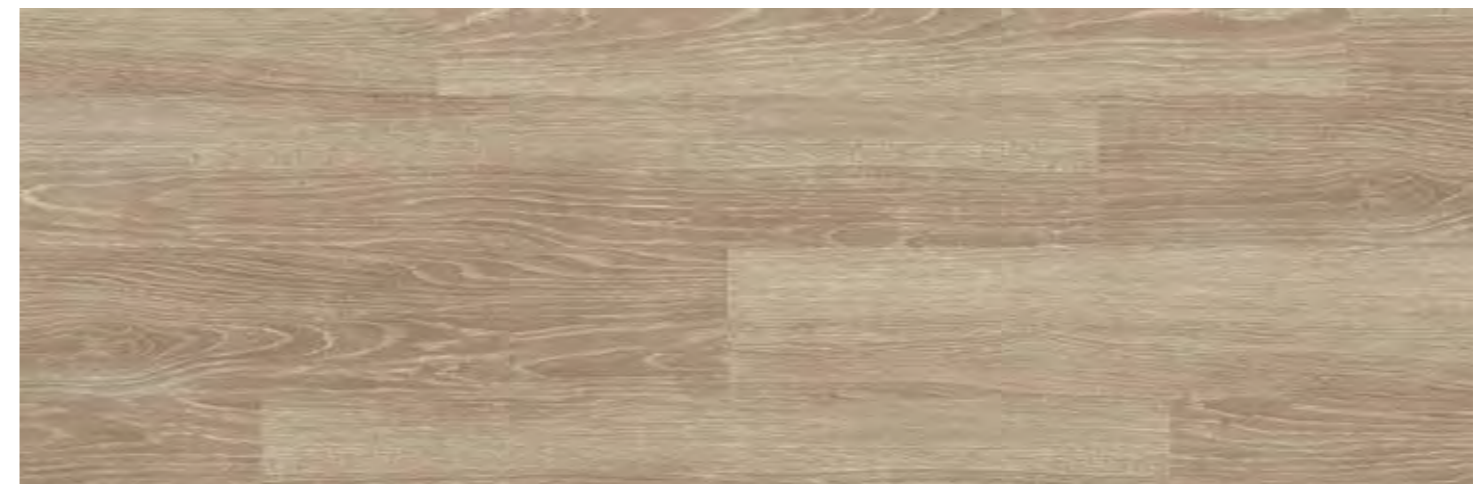
5986 | Grey Limed Oak

203,2 mm x 1219,2 mm



5985 | Blond Limed Oak

203,2 mm x 1219,2 mm



Rustic Oak – Urwüchsige Eiche

Naturbelassen oder mit auffälligen Sägespuren unterstreicht die Eiche ihren urwüchsigen und rustikalen Charakter: Das gibt den Bodenbelägen Lebendigkeit und Individualität und schafft so einen ausdrucksvollen und warmen Kontrapunkt zu modernem Raumdesign.



Natural Oak Medium 5968

Natural Oak

■ Oberflächenprägung: Reliefholzstruktur

5982 | Natural Oak Washed

152,4 mm x 1219,2 mm



5967 | Natural Oak Grey

152,4 mm x 1219,2 mm



5968 | Natural Oak Medium

152,4 mm x 1219,2 mm



WOOD

Saw Cut Oak

- Oberflächenprägung: Holzstruktur
- Farbkontrast im Design

5995 | Light Saw Cut Oak

152,4 mm x 1219,2 mm



5994 | Natural Saw Cut Oak

152,4 mm x 1219,2 mm



5993 | Dark Saw Cut Oak

152,4 mm x 1219,2 mm

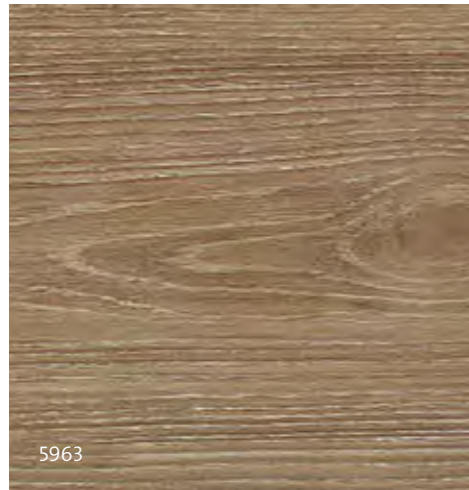


Natural Saw Cut Oak 5994



Ash – Esche

Typisch für Esche sind ihre lebhaftige Maserung und vielfältige Flächenwirkung, mit der sie mal zurückhaltend und mal kernig auftreten kann. Bodenbeläge in Esche-Optik verleihen eine helle und freundliche Anmutung und bieten sich damit für eine wirkungsvolle Abrundung beispielsweise von betont zurückhaltend eingerichteten Innenräumen an.



5963



Honey Ash 5963

Ash

■ Oberflächenprägung: Holzstruktur

5975 | Bleached Ash

152,4 mm x 1219,2 mm



5962 | Grey Ash

152,4 mm x 1219,2 mm



5963 | Honey Ash

152,4 mm x 1219,2 mm



WOOD

Saw Cut Ash

■ Oberflächenprägung: Rustikalholzstruktur

5991 | White Saw Cut Ash

203,2 mm x 1219,2 mm



5992 | Grey Saw Cut Ash

203,2 mm x 1219,2 mm



5990 | Brown Saw Cut Ash

203,2 mm x 1219,2 mm



Pine – Pinie

Mit seiner kontrastreichen Zeichnung ist Pinienholz die ideale Kulisse für hochkarätige und edle Innenarchitektur. Seine ausgeprägte Maserung bietet dem Betrachter eine Augenweide, die auch im Wechselspiel mit exquisitesten Möbeln und Materialien zu bestechen vermag.





Pine

■ Oberflächenprägung: Reliefholzstruktur

5989 | Light Pine

152,4 mm x 1219,2 mm



5979 | Grey Pine

152,4 mm x 1219,2 mm



5981 | Rusty Pine

152,4 mm x 1219,2 mm





Vintage Wood – Antikes Holz

Dieses Dekor macht aus Ihrem Boden mit seinen verschiedenen Farbverläufen und seiner Optik aus scheinbar gebrauchten Hölzern ein ganz eigenes Glanzstück. Mit seinem lebendigen Charakter ist dieser Boden zum Beispiel in jedem Cottage- oder Landhaus-Ambiente ein echter Hingucker.

WOOD

Vintage Wood

- Oberflächenprägung: Rustikalholzstruktur
- Starker Farbkontrast im Design

5996 | Beige Vintage Wood

101,6 mm x 914,4 mm



5997 | Grey Vintage Wood

101,6 mm x 914,4 mm



Grey Vintage Wood 5997

Stained Wood – Gebeiztes Holz

Das ausgewogene Zusammenspiel von natürlicher Holzstruktur und farbiger Patina erlaubt es, mit diesem Dekor farbige Experimente zu wagen. Ein- oder mehrfarbig verlegt, veredelt dieser Bodenbelag etwa avantgardistische Interieurs zu einem selbstverständlichen Mix aus lauten Farben und charakterstarken Objekten oder Kunstwerken.

Stained Wood

■ Oberflächenprägung: Rustikalholzstruktur

5944 | Savage Beige Wood

184,2 mm x 1219,2 mm



5947 | Lemon Yellow Wood

184,2 mm x 1219,2 mm



5945 | Ivory Black Wood

184,2 mm x 1219,2 mm



5948 | Lavender Blue Wood

184,2 mm x 1219,2 mm



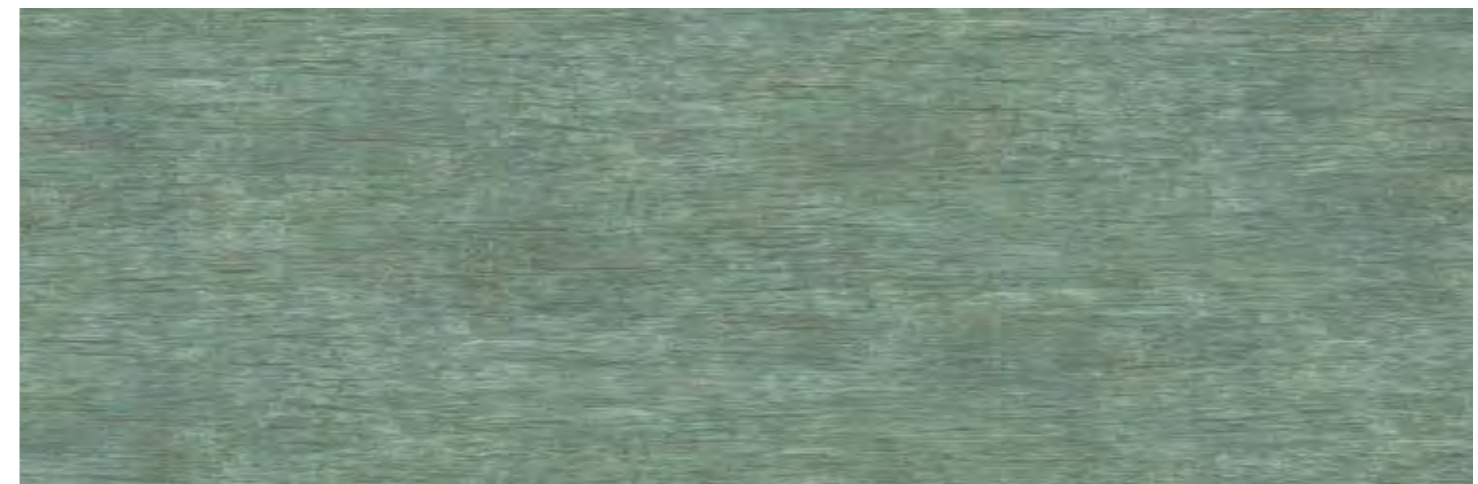
5946 | Bordeaux Red Wood

184,2 mm x 1219,2 mm



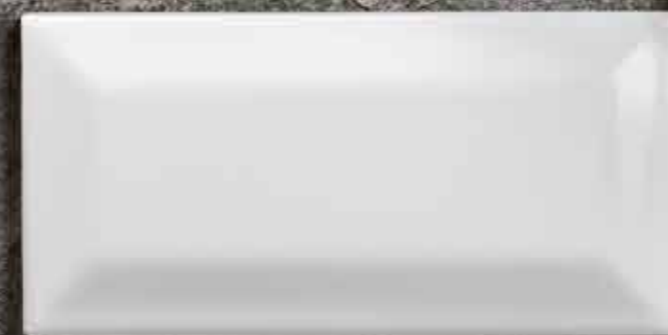
5949 | Jade Green Wood

184,2 mm x 1219,2 mm



STONE

EXPONA DOMESTIC Steindekore geben die
Ausdrucksstärke
 ihrer mineralischen Vorbilder perfekt wieder.



Ob als quadratische oder rechteckige Fliesen – in Kombination mit sorgfältig ausgewählten Materialien, Farben und Texturen geben die 15 Steinoptiken jedem Zuhause einen unverwechselbaren Stil, der die ganz persönliche Handschrift und den Charakter seiner Bewohner offenbart.



Concrete und Metalstone – Beton und Metalstone

Bodenfliesen mit Beton- oder Metalstone-Optik verleihen Räumen einen kühlen und loftartigen Charakter mit industriellem Charme. Raue Stofflichkeit oder metallischer Glanz gibt ihnen jeweils einen authentischen Look. Sie harmonieren sehr gut sowohl mit minimalistischem Design als auch mit starken Farben.



Pale Grey Concrete 5935

Concrete

■ Oberflächenprägung: Steinstruktur

5936 | Basalt Grey Concrete

609,6 mm x 609,6 mm



5935 | Pale Grey Concrete

609,6 mm x 609,6 mm



5935



STONE

Metalstone

■ Oberflächenprägung: Feinsteinstruktur

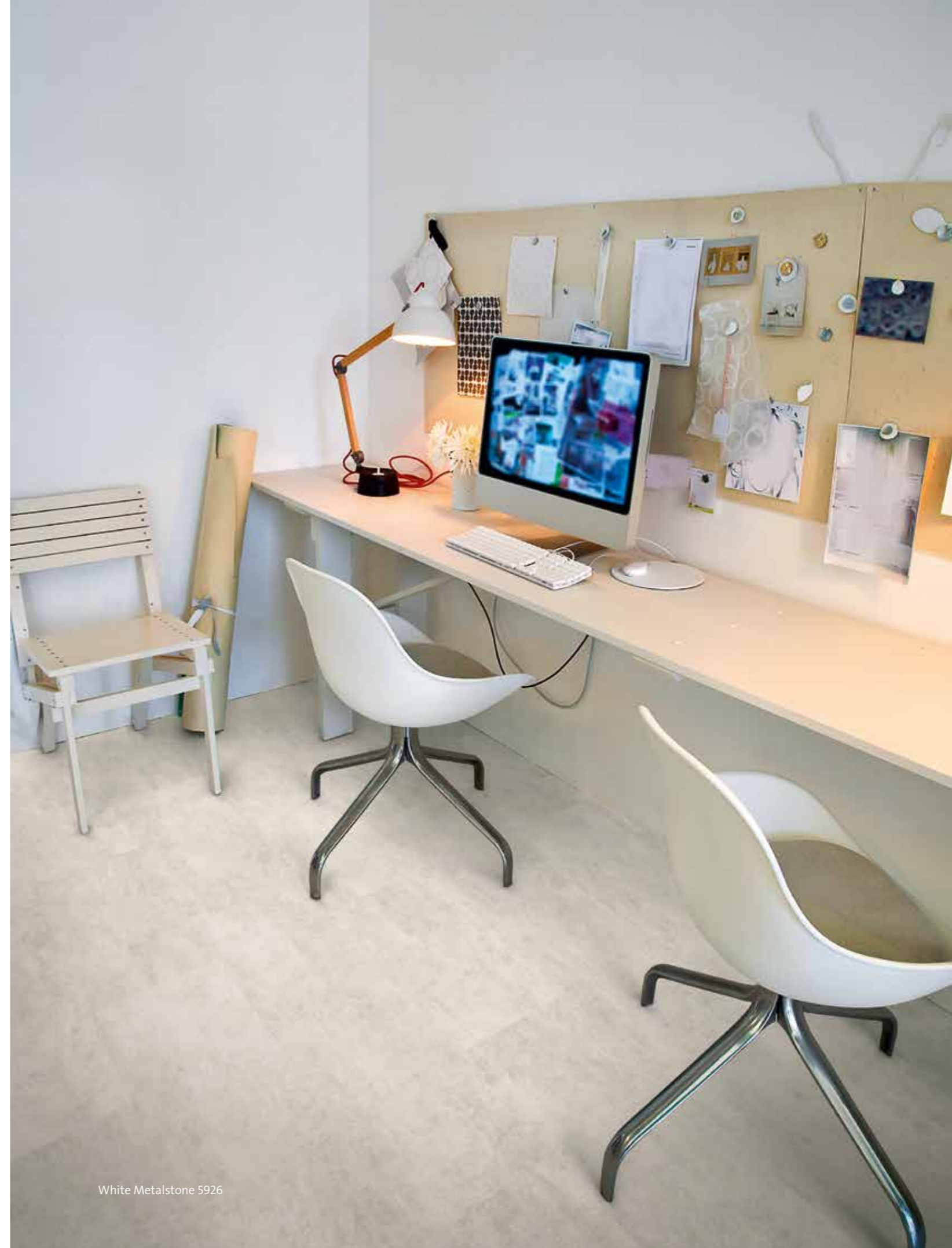
5926 | White Metalstone

304,8 mm x 609,6 mm



5926

White Metalstone 5926





Slate – Schiefer

Der Klassiker unter den Steindekoren schlechthin: Mit ihrer natürlich-rauen Oberfläche, ihren eleganten Grau- und Farbabstufungen und ihrem metallischen Glanz bereichern Schiefer-Optiken klassisch-moderne Interieurs ebenso effektiv wie eher traditionell-behagliche.

STONE

Slate

■ Oberflächenprägung: Schieferstruktur

5910 | Silver Slate

304,8 mm x 609,6 mm

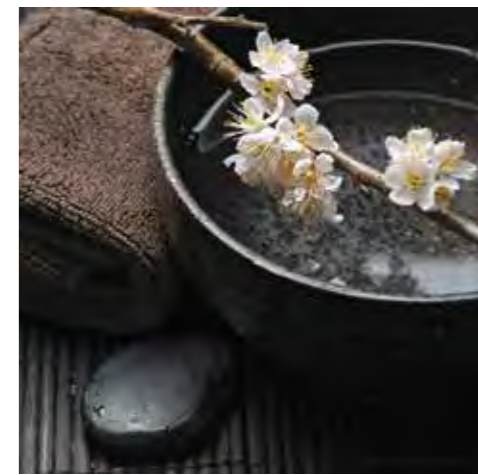


5911 | Grey Slate

304,8 mm x 609,6 mm



Grey Slate 5911, Akzentstreifen 5753



5911





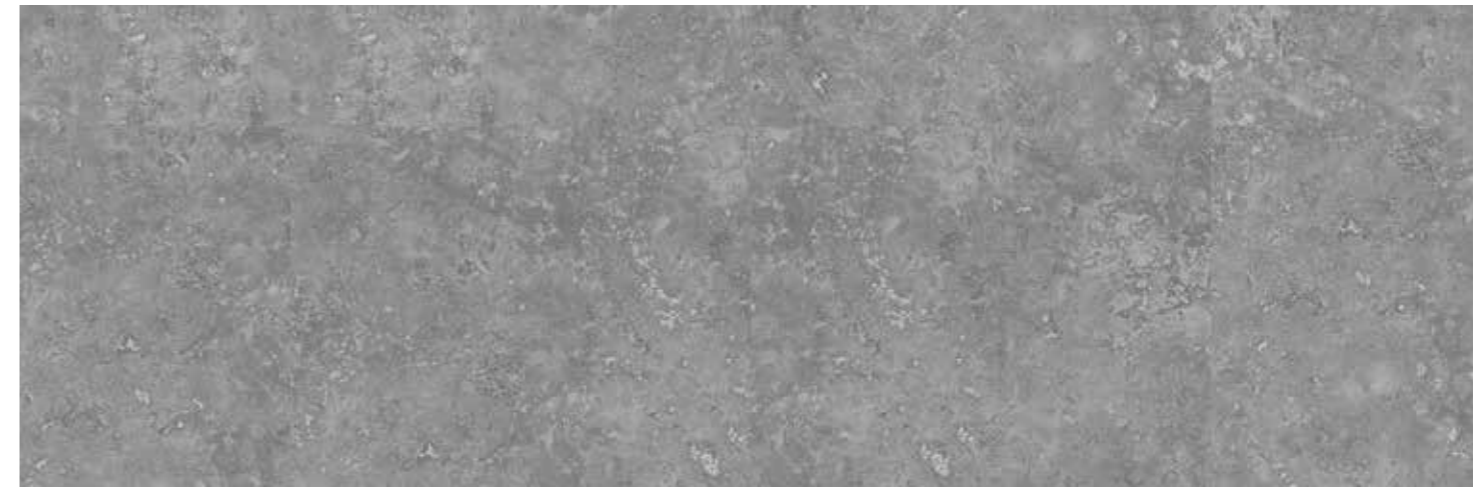
Oxidized Brazilian Slate 5920

Brazilian Slate

■ Oberflächenprägung: Steinstruktur

5929 | Silver Brazilian Slate

609,6 mm x 609,6 mm



5922 | Blue Brazilian Slate

609,6 mm x 609,6 mm



5920 | Oxidized Brazilian Slate

609,6 mm x 609,6 mm



French Sandstone – Französischer Sandstein

Zu Stein gewordenes Leben berichtet von der Geschichte unserer Erde: Das ist Sandstein. Je nach Farbton wirkt er warm und wohnlich oder kühl und sachlich. Seine lebendige Oberfläche entfaltet eine starke emotionale Wirkung – in modernem Ambiente genauso wie in rustikaler Umgebung.



STONE

French Sandstone

■ Oberflächenprägung: Steinstruktur

5932 | Light French Sandstone

304,8 mm x 609,6 mm



5934 | Grey French Sandstone

304,8 mm x 609,6 mm



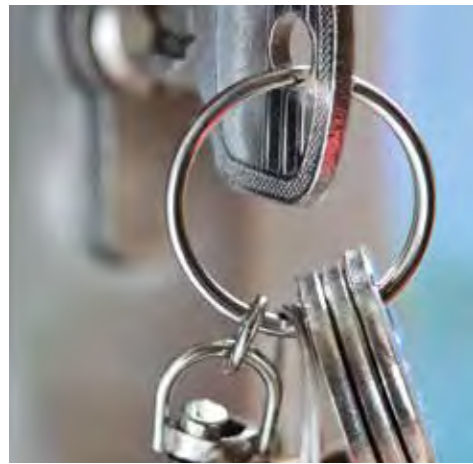
5933 | Dark French Sandstone

304,8 mm x 609,6 mm



Travertine – Travertin

Schon in der Antike wurde der Süßwasserkalk Travertin wegen seiner auffälligen und stark dekorativen Optik als Baumaterial geschätzt. Travertin-Bodenbeläge changieren in gelblichen, braunen und rötlichen Farbabstufungen. Unabhängig vom Einrichtungsstil wirken sie prägend auf den Raum, in dem sie verlegt wurden.



5930



Beige Travertine 5930

Travertine

■ Oberflächenprägung: Travertinstruktur

5931 | Light Grey Travertine

304,8 mm x 609,6 mm



5930 | Beige Travertine

304,8 mm x 609,6 mm



STONE

Antique Travertine

■ Oberflächenprägung: Antiksteinstruktur

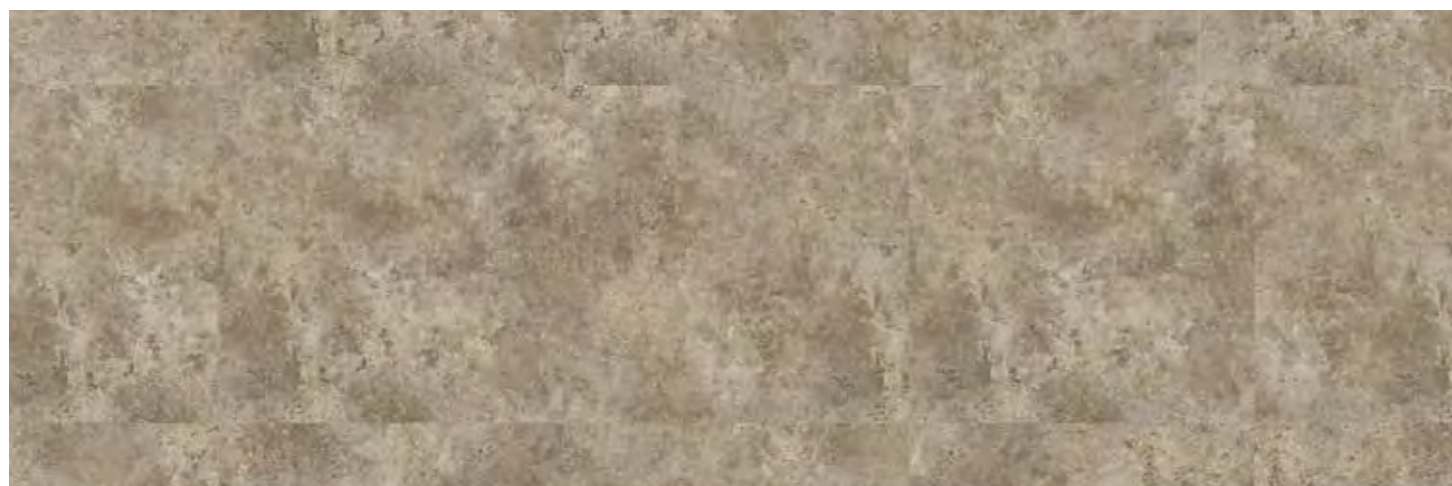
5913 | Light Antique Travertine

457,2 mm x 457,2 mm



5915 | Medium Antique Travertine

457,2 mm x 457,2 mm



Medium Antique Travertine 5915, Schlüsselsteine 5920

Mit 35 Holzoptiken und 15 Steinoptiken bietet
EXPONA DOMESTIC authentische Dekore für jeden

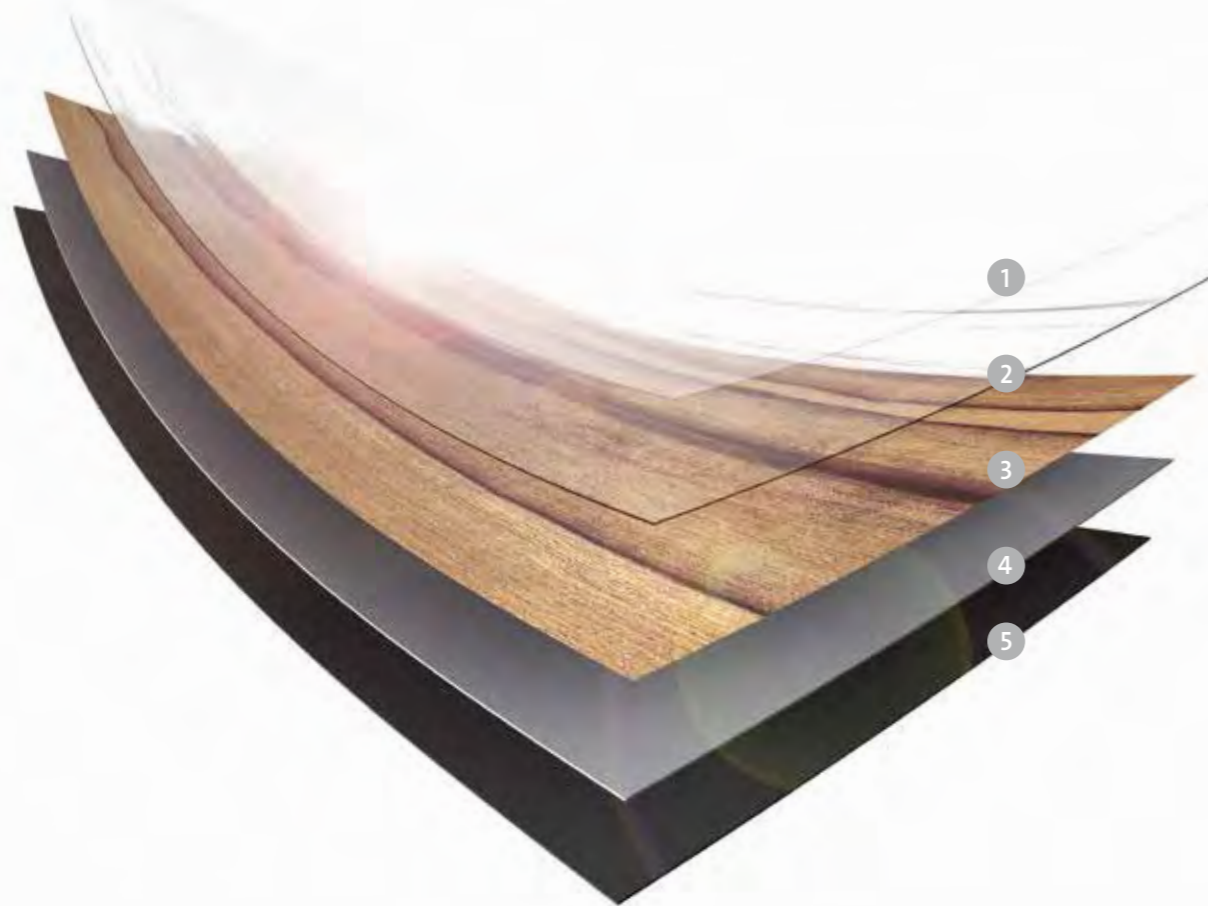
Geschmack und Stil.

Eigenständiges Design, innovative Drucktechnik
und realistische Oberflächenprägungen sorgen für
begeisternde Bodenbeläge in höchster Qualität.



Der Boden für Ihr vollkommenes Wohlbefinden

EXPONA DOMESTIC ist ein hochwertiger Vinyl-Bodenbelag in Form von Fliesen und Planken. Die einzelnen Schichten sind thermisch verpresst.



1

PUR-Vergütung

Leichtere Pflege und weniger Reinigungsaufwand dank werkseitiger PUR-Vergütung.

2

Nutzschicht

Die hochdichte, transparente Schicht ist stark belastbar und schützt das Dekor. Durch die Oberflächenprägung wirkt dieses besonders authentisch.

3

Dekorschicht

Viele Designs werden exklusiv für EXPONA entwickelt und mittels innovativer Drucktechniken auf der Dekorschicht umgesetzt.

4

Stabilisierungsschicht

Mehr Maßstabilität dank Minimierung physikalisch bedingter Veränderungen (z.B. durch Temperaturschwankungen).

5

Trägerschicht

Die Basis für eine lange Lebensdauer und Leistungsfähigkeit der EXPONA Bodenbeläge.



Langlebig

Die robuste Oberfläche ist widerstandsfähig und sorgt für dauerhaft schöne Böden. So können EXPONA DOMESTIC Bodenbeläge auch in Wohnräumen mit intensiver Nutzung eingesetzt werden – und haben zusätzlich beim Begehen einen sehr angenehmen, leisen Klang.



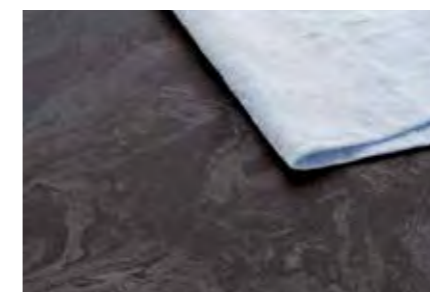
Einfach

Auf Grund der niedrigen Einbauhöhe (2,0 mm) sind EXPONA DOMESTIC Bodenbeläge besonders gut für Renovierungen und auch für die Verlegung auf Fußbodenheizung geeignet. Durch die werkseitig aufgebraachte PUR-Vergütung ist der Boden – richtige Pflege vorausgesetzt – dauerhaft geschützt und äußerst pflegeleicht.



Unempfindlich

EXPONA DOMESTIC Bodenbeläge sind unempfindlich gegen Feuchtigkeit und Schmutz. Auf Grund ihrer Produkteigenschaften quellen sie nicht auf und können problemlos in Bad und Küche verlegt werden. Verschmutzungen lassen sich leicht entfernen.



Pflegeleicht

Die Böden lassen sich einfach reinigen. Wir empfehlen eine regelmäßige Trockenreinigung mit Staubsauger oder Besen. Hartnäckige Verschmutzungen lassen sich im Feuchtwischverfahren mit einem handelsüblichen Neutralreiniger oder PU-Reiniger entfernen.



Wohngesund

EXPONA DOMESTIC Design-Bodenbeläge werden mit phthalatfreien und biologischen Weichmachern produziert. Sie wurden mit dem neuen europäischen Gütesiegel „Indoor Air Comfort Gold“ als besonders emissionsarm ausgezeichnet und bieten hohe Luftqualität im Innenraum.

Garantie

Unsere Designbeläge bleiben bei richtiger Pflege zeitlos schön. Wir geben Ihnen auf EXPONA DOMESTIC Bodenbeläge 15 Jahre Garantie in allen Wohnbereichen.

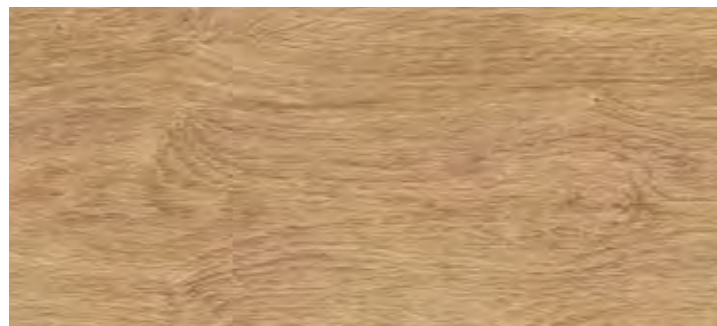
WOOD



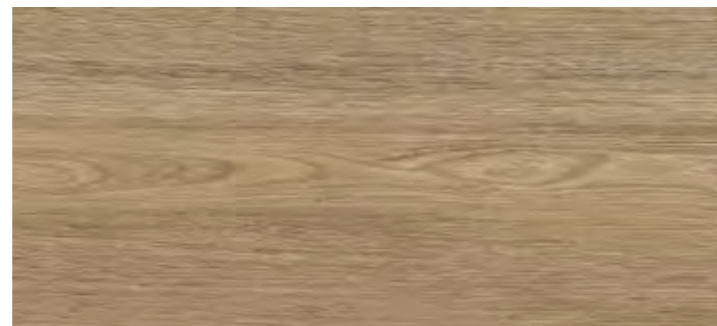
5954 | Natural Maple 101,6 mm x 914,4 mm



5950 | Scandinavian Country Plank 152,4 mm x 914,4 mm



5987 | Light Classic Oak 152,4 mm x 1219,2 mm



5961 | Natural Brushed Oak 203,2 mm x 1219,2 mm



5953 | Wild Oak 152,4 mm x 914,4 mm



5968 | Natural Oak Medium 152,4 mm x 1219,2 mm



5957 | Maple Calvados 101,6 mm x 914,4 mm



5956 | French Nut Tree 101,6 mm x 914,4 mm



5951 | Antique Oak 152,4 mm x 914,4 mm



5955 | Antique Cherry 152,4 mm x 914,4 mm

* Farbkontrast im Design



5989 | Light Pine 152,4 mm x 1219,2 mm



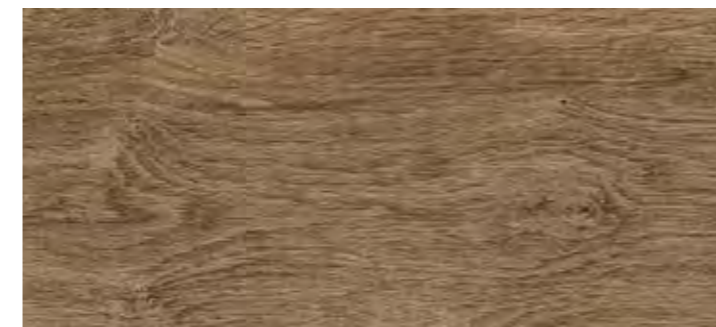
5975 | Bleached Ash 152,4 mm x 1219,2 mm



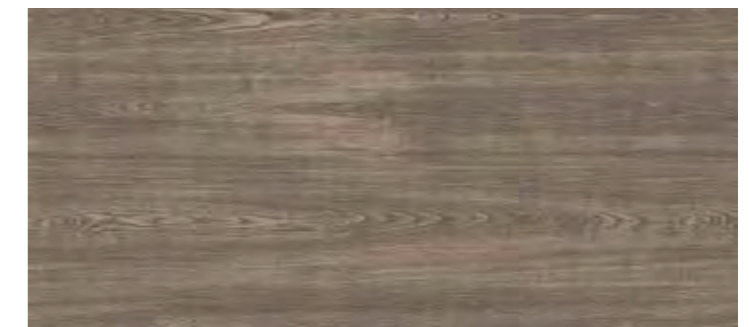
5963 | Honey Ash 152,4 mm x 1219,2 mm



5985 | Blond Limed Oak 203,2 mm x 1219,2 mm



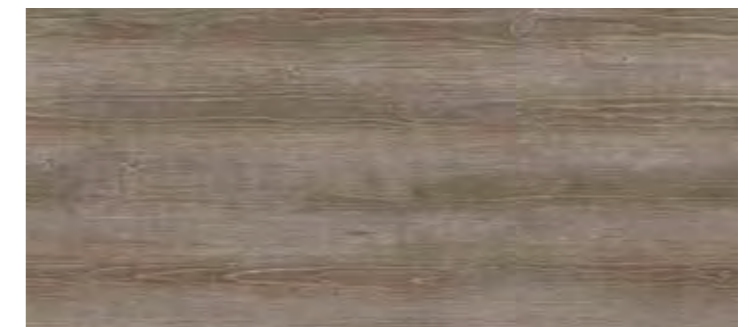
5988 | Dark Classic Oak 152,4 mm x 1219,2 mm



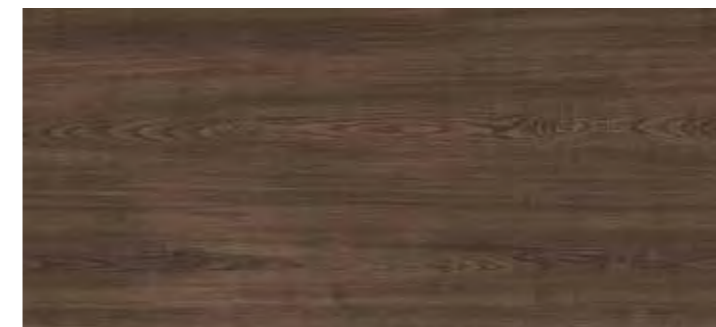
5992 | Grey Saw Cut Ash 203,2 mm x 1219,2 mm



5993 | Dark Saw Cut Oak* 152,4 mm x 1219,2 mm



5979 | Grey Pine 152,4 mm x 1219,2 mm



5990 | Brown Saw Cut Ash 203,2 mm x 1219,2 mm



5981 | Rusty Pine 152,4 mm x 1219,2 mm



5996 | Beige Vintage Wood**

101,6 mm x 914,4 mm



5991 | White Saw Cut Ash

203,2 mm x 1219,2 mm



5995 | Light Saw Cut Oak*

152,4 mm x 1219,2 mm



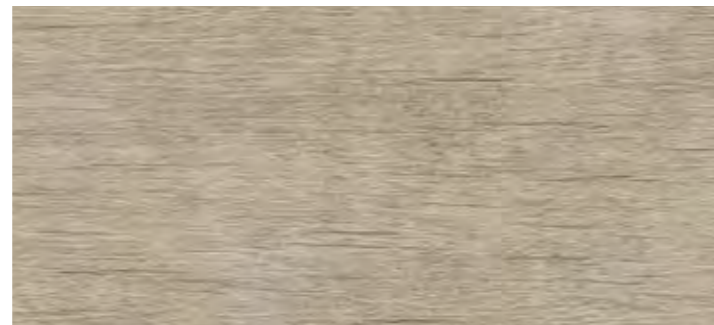
5997 | Grey Vintage Wood**

101,6 mm x 914,4 mm



5967 | Natural Oak Grey

152,4 mm x 1219,2 mm



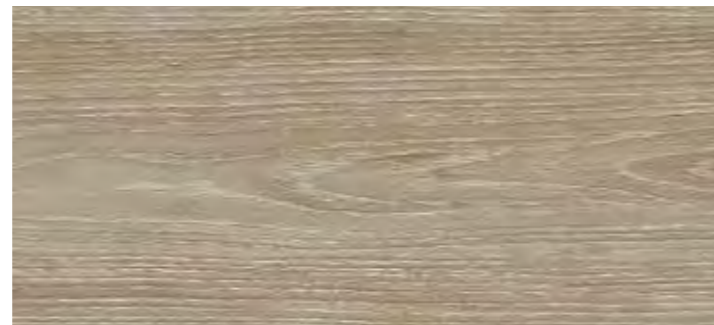
5944 | Savage Beige Wood

184,2 mm x 1219,2 mm



5994 | Natural Saw Cut Oak*

152,4 mm x 1219,2 mm



5962 | Grey Ash

152,4 mm x 1219,2 mm



5986 | Grey Limed Oak

203,2 mm x 1219,2 mm



5982 | Natural Oak Washed

152,4 mm x 1219,2 mm

* Farbkontrast im Design

** Starker Farbkontrast im Design



5947 | Lemon Yellow Wood

184,2 mm x 1219,2 mm



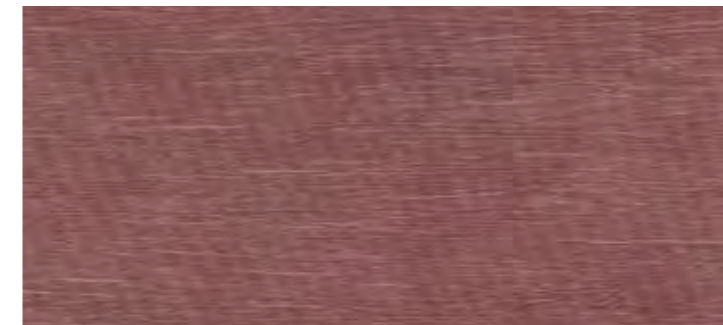
5948 | Lavender Blue Wood

184,2 mm x 1219,2 mm



5949 | Jade Green Wood

184,2 mm x 1219,2 mm



5946 | Bordeaux Red Wood

184,2 mm x 1219,2 mm

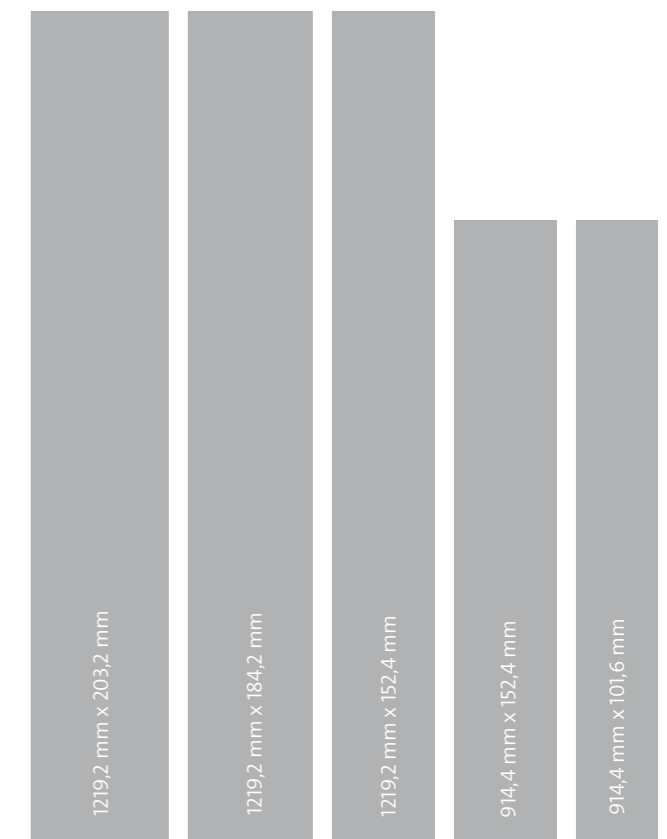


5945 | Ivory Black Wood

184,2 mm x 1219,2 mm

Formatübersicht Planken

Ein perfektes Wohnambiente liegt im Detail.
Aus diesem Grund ist jedes Dekor ausschließlich
in der Größe erhältlich, die seine Vorzüge perfekt
zur Geltung bringt.





5926 | White Metalstone 304,8 mm x 609,6 mm



5932 | Light French Sandstone 304,8 mm x 609,6 mm



5931 | Light Grey Travertine 304,8 mm x 609,6 mm



5930 | Beige Travertine 304,8 mm x 609,6 mm



5935 | Pale Grey Concrete 609,6 mm x 609,6 mm



5929 | Silver Brazilian Slate 609,6 mm x 609,6 mm



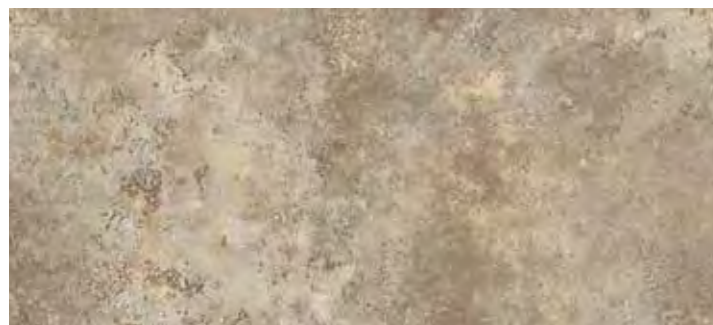
5913 | Light Antique Travertine 457,2 mm x 457,2 mm



5936 | Basalt Grey Concrete 609,6 mm x 609,6 mm



5910 | Silver Slate 304,8 mm x 609,6 mm



5915 | Medium Antique Travertine 457,2 mm x 457,2 mm



5934 | Grey French Sandstone 304,8 mm x 609,6 mm



5911 | Grey Slate 304,8 mm x 609,6 mm



5920 | Oxided Brazilian Slate 609,6 mm x 609,6 mm



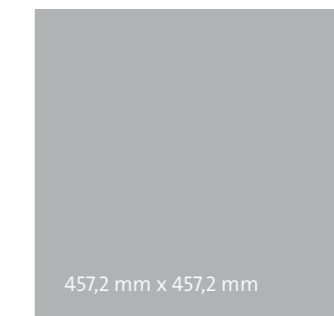
5933 | Dark French Sandstone 304,8 mm x 609,6 mm



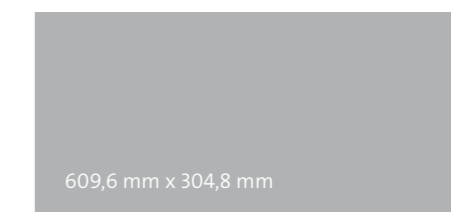
5922 | Blue Brazilian Slate 609,6 mm x 609,6 mm

Formatübersicht Fliesen

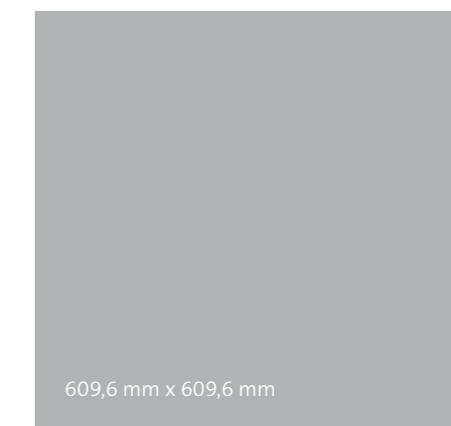
Ein perfektes Wohnambiente liegt im Detail. Aus diesem Grund ist jedes Dekor ausschließlich in der Größe erhältlich, die seine Vorzüge perfekt zur Geltung bringt.



457,2 mm x 457,2 mm



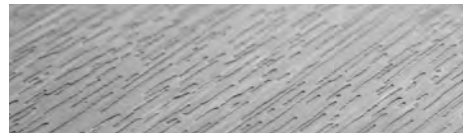
609,6 mm x 304,8 mm



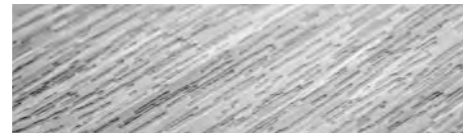
609,6 mm x 609,6 mm

Oberflächenprägungen

Damit sich die Wirkung des jeweiligen Dekors optimal entfalten kann, wurde die Oberflächenprägung speziell auf dieses Dekor abgestimmt.



Holzstruktur



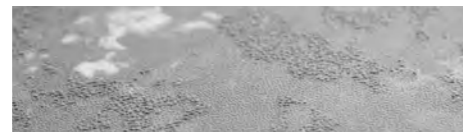
Feinholzstruktur



Reliefholzstruktur



Rustikalholzstruktur



Steinstruktur



Feinsteinstruktur



Schieferstruktur



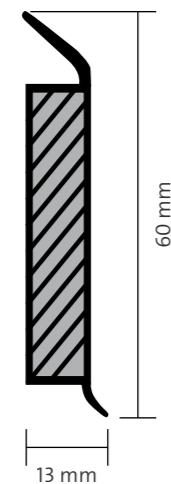
Travertinstruktur



Antiksteinstruktur

Design-Sockelleisten

Passend zu unseren EXPONA DOMESTIC Designbelägen bieten wir Sockelleisten mit Holzwerkstoff-Kern, ummantelt mit Hochleistungs-Kunststoff, und elastischen Lippen zu Wand und Boden.



Inhalt
10 @ 2,5 m

EXPONA Design-Sockelleisten		EXPONA DOMESTIC
Art.-Nr.		Art.-Nr.
SL02	Light Antique Travertine	5913
SL03	Medium Antique Travertine	5915
SL04	Silver Slate	5910
SL05	Grey Slate	5911
SL06	White Metalstone	5926
SL09	Natural Oak Washed	5982
SL10	Grey Pine	5979
SL12	Bleached Ash	5975
SL13	Grey Ash	5962
SL14	Natural Oak Grey	5967
SL15	Honey Ash	5963
SL16	Natural Brushed Oak	5961
SL17	Natural Oak Medium	5968
SL18	Natural Maple	5954
SL19	Scandinavian Country Plank	5950
SL22	Maple Calvados	5957
SL23	Wild Oak	5953
SL24	French Nut Tree	5956
SL25	Antique Oak	5951
SL26	Antique Cherry	5955
SL27	Rusty Pine	5981
SL30	Classic Black	
SL31	Classic Alu Metallic	
SL32	Classic White	

Individuelle Lösungen

Gestalten Sie Ihre Böden nach Ihren eigenen Vorstellungen.

Wir unterstützen Sie gerne darin. Weitere Anregungen finden Sie auf unserer Website unter www.objectflor.de

Akzent- und Fugenstreifen

Setzen Sie Akzente, indem Sie Ihren persönlichen Stil betonen: Die Akzent- und Fugenstreifen unterstreichen ein authentisches Fugenbild.

Akzentstreifen
Glatte Oberfläche



5751 | Black 5,0 mm x 1000,0 mm



5752 | Grey 5,0 mm x 1000,0 mm



5753 | Silver 5,0 mm x 1000,0 mm



5754 | Gold 5,0 mm x 1000,0 mm



5755 | Copper 5,0 mm x 1000,0 mm



5756 | Brown 5,0 mm x 1000,0 mm

Fugenstreifen
Aus Original LVT Designboden geschnitten



0036 | Grey 5,0 mm x 914,4 mm



0037 | Beige 5,0 mm x 914,4 mm

Intarsien und Bordüren

Wir fertigen Intarsien und Bordüren individuell für Ihre Räumlichkeiten an. Kombinieren Sie verschiedene Farben ganz nach Ihrem Geschmack.

Designstudio

Machen Sie sich ein Bild! Entdecken Sie die unbegrenzten Möglichkeiten einer individuellen Raumgestaltung. Unter www.objectflor.de zeigen wir Ihnen im Designstudio anhand typischer Wohnsituationen, wie Sie Räume mit unterschiedlichen Fliesen und Planken gestalten können – und wie sich die jeweilige Auswahl auf das Ambiente auswirkt.

Oder möchten Sie testen, welcher Boden am besten zu Ihren eigenen Räumlichkeiten passt? Mit dem easyBo Fotoservice können Sie Ihre Raumfotos umwandeln lassen und ganz bequem Ihren persönlichen Lieblingsboden auswählen.



Besuchen Sie unser neues
EXPONA Web Designstudio 3.5

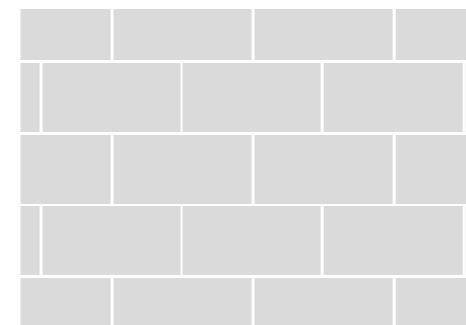


Nr. 29, Offsetverlegung mit Schlüsselsteinen 5922_5926

Verlegevarianten

Ob Sie eine schlichte Verlegung wählen, Fliesen und Planken mit Designelementen kombinieren oder speziell zugeschnittene Designverlegungen wünschen, wir bieten Ihnen 58 Verlegevarianten zur Auswahl.

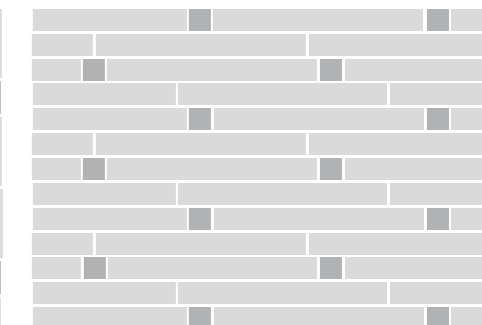
Verlegebeispiele



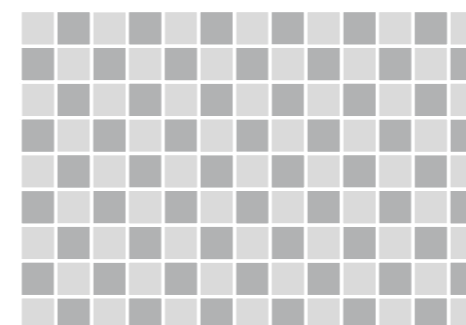
Nr. 8



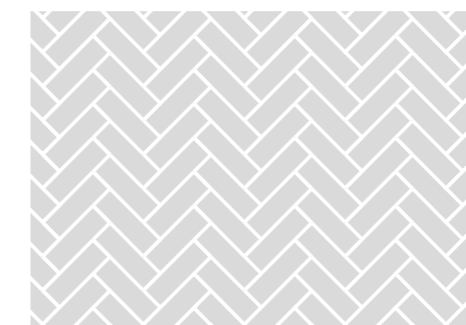
Nr. 29



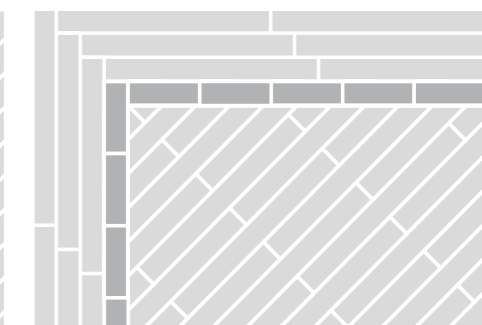
Nr. 34



Nr. 10



Nr. 55



Nr. 25

Verlegung

Für die Bodenrenovierung einer 70 qm großen Wohnung benötigt ein Verleger inklusive Untergrundvorbereitung und Verlegung ca. zwei Tage. Am dritten Tag können die Räume bereits wieder bezogen werden. Die Verlegung erfolgt schnell und sauber und kann auch in bewohntem Zustand erfolgen. Zunächst werden Altbeläge wie z.B. Teppichboden entfernt. Voraussetzung für die Verlegung von Designbelägen ist ein einwandfreier saugfähiger Untergrund (fest, sauber, dauerhaft trocken, rissfrei) mit ebener Oberfläche.

Bei der Modernisierung von Küchen oder Bädern ist es oft empfehlenswert, alte Fliesen nicht herauszubrechen. Mit einer entsprechenden Spachtelmasse kann ein gefliester Untergrund so ausgeglichen werden, dass der Design-Bodenbelag einfach darauf verlegt werden kann.

Für das vollflächige Verkleben des Bodenbelags empfehlen wir lösemittelfreie Dispersionsklebstoffe. Auf geeigneten Untergründen ist darüber hinaus auch die zeit- und kostensparende Verlegung mittels Trockenklebstoffen (z.B. Sigan® oder DT 200 Quick-Lift®) möglich.



Intarsienbeispiel Schneeflocke



Nr. 19, Plankenverlegung mit Akzentstreifen 5955_5751



Technische Informationen

EXPONA DOMESTIC Design-Bodenbelag ist ein heterogener PVC-Bodenbelag, produziert nach verantwortungsvollen, nachhaltigen und ethischen Grundsätzen.

Umwelt & Nachhaltigkeit

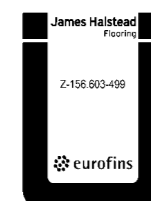
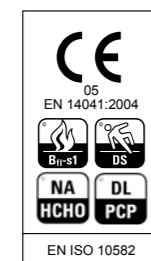
EXPONA DOMESTIC ist ein heterogener PVC-Bodenbelag in Form von Fliesen und Planken, produziert mit **phthalatfreien** und **biologischen Weichmachern**¹⁾ auf Basis einer phototechnischen Reproduktion mit transparenter Nuttschicht und werkseitig aufgebracht **Polyurethan-Vergütung** für den Einsatz im strapazierten Wohnbereich.

EXPONA DOMESTIC Bodenbeläge sind mit dem **BES 6001 Zertifikat** ausgezeichnet. Dies belegt, dass objectflor nach verantwortungsvollen, nachhaltigen und ethischen Grundsätzen bei der Beschaffung von EXPONA DOMESTIC handelt.

EXPONA DOMESTIC Bodenbeläge sind zu **100 % recycelfähig**. Das Recyclingmaterial wird so weit wie möglich wieder in die Neuproduktion integriert.

Alle EXPONA DOMESTIC Design-Bodenbeläge haben die vorgeschriebene **CE Kennzeichnung** als Europäische Konformitätserklärung.

Des Weiteren haben EXPONA DOMESTIC Bodenbeläge die **bauaufsichtliche Zulassung des Deutschen Instituts für Bautechnik (DIBt)** und erfüllen somit das AgBB-Schema (Ausschuss zur gesundheitlichen Bewertung von Bauprodukten). Dieses Bewertungsschema setzt gesundheitsbezogene Qualitätsmaßstäbe bei der Herstellung von Bauprodukten für den Innenraum und unterstützt die Entwicklung besonders emissionsarmer Produkte. Eine jährliche Fremdüberwachung der Inhaltsstoffe und des Emissionsverhaltens durch das Institut Eurofins, einem europaweit führenden Anbieter im Bereich Analytik, bzw. durch das ECO-Institut sichert die gleichbleibende Qualität. Dies wird durch das „Ü“ **Überwachungszeichen** auf den Verpackungen gekennzeichnet.



Emissionsgeprüfter Bodenbelag nach DIBt Grundsätzen

EXPONA DOMESTIC Design-Bodenbeläge verfügen über das Prädikat „**Indoor Air Comfort Gold**“. Dieses von Eurofins erteilte Zertifikat zeichnet Produkte aus, die alle weltweit festgelegten VOC Emissionsgrenzwerte unterschreiten.

In Frankreich erfolgen die Produktprüfungen nach der Prüfmethode entsprechend ISO 16000 und bewerten das Emissionsverhalten von VOC. Alle EXPONA DOMESTIC Design-Bodenbeläge sind mit dem besten **Rating A+** eingestuft.



Information sur le niveau d'émission de substances volatiles dans l'air intérieur, présentant un risque de toxicité par inhalation, sur une échelle de classe allant de A+ (très faibles émissions) à C (fortes émissions).



Als Mitglied des European Resilient Flooring Manufacturer's Institute (ERFMI) und des Syndicat Français des Enducteurs Calandriers et fabricants de revêtements de Sols et Murs (SFEC) unterstützen objectflor und James Halstead France SAS, als Tochterunternehmen der James Halstead PLC, das Ziel nachhaltigen Bauens und haben für den Bodenbelag EXPONA DOMESTIC eine **Umwelt-Produktdeklaration (EPD)** erstellt.

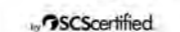
EXPONA DOMESTIC Bodenbeläge wurden nach dem EN 15804 Programm des Instituts Bauen und Umwelt e.V. (IBU) für die ökologische Gebäudebewertung begutachtet.

EXPONA DOMESTIC Bodenbeläge wurden nach dem **fDES EPD** Programm für die ökologische Gebäudebewertung begutachtet. Weitere Informationen zum fDES EPD Programm erhalten Sie auf der Website www.solspvcpro.com

EXPONA DOMESTIC Bodenbeläge sind international mit **FloorScore LEED Credits** zertifiziert.



objectflor enhances sustainable construction via Environmental Product Declarations (EPDs)



Technische Daten

Eigenschaften	Normen	EXPONA DOMESTIC
Belagsart	EN 649 EN ISO 10582	heterogen, PVC
Oberflächenvergütung		PUR
Farben		35 WOOD / 15 STONE
Flächengewicht	EN 430 EN ISO 23997	3680 g/m ²
Klassifizierung	EN 685 EN ISO 10874	23 32 41 ausgeschlossen Fahrverkehr
Gesamtdicke	EN 428 EN ISO 24346	2,0 mm
Nuttschichtdicke	EN 429 EN ISO 24340	0,4 mm
Lieferformen		
Planken	EN 427 EN ISO 24342	36 @ 101,6 x 914,4 mm = 3,34 m ² 24 @ 152,4 x 914,4 mm = 3,34 m ² 18 @ 152,4 x 1219,2 mm = 3,34 m ² 15 @ 184,2 x 1219,2 mm = 3,37 m ² 14 @ 203,2 x 1219,2 mm = 3,46 m ²
Fliesen	EN 427 EN ISO 24342	9 @ 609,6 x 609,6 mm = 3,34 m ² 18 @ 304,8 x 609,6 mm = 3,34 m ² 16 @ 457,2 x 457,2 mm = 3,34 m ²
Maßbeständigkeit	EN 434 EN ISO 23999	< 0,1 %
Resteindruck	EN 433 EN ISO 24343-1	0,05 mm**
Farbbeständigkeit gegenüber künstlichem Licht	EN ISO 105-802	Stufe ≥ 6 Methode A
Brandverhalten	EN 13501-1	B _{f1} - s1
Rutschhemmung	DIN 51130 EN 13893	R10 DS
Trittschallverbesserungsmaß	EN 140-8 EN ISO 10140-3	2 dB
Wärmedurchlasswiderstand	EN 12667 ISO 8302	0,02 m ² k/w
Elektrostatistisches Verhalten beim Begehen	EN 1815	< 2 kV
Ableitwiderstand	EN 1081	ca. 10 ¹¹ Ohm
Standortübergangswiderstand	VDE 0100 §24	> 5 x 10 ⁴ Ohm
Chemikalienbeständigkeit	EN 423 EN ISO 26987	*
Verschleißgruppe	EN 660-2 EN ISO 10582	T Typ I
Stuhlrolleignung	EN 425 ISO 4918	ja Typ W EN 12 529
Fußbodenheizung	EN 1264-2	geeignet max. 27°C
Emissionstest nach AgBB Schema		sehr emissionsarm
Geruchsprüfung	ISO 16000-28	Akzeptanz 0,3 Tag 3 0,7 Tag 29
		Intensität 4,3 Tag 3 2,6 Tag 29
Umwelt-Produktdeklaration	EN 15804	DGNB Navigator www.dgnb-navigator.de Reg.-Code T5ND4S

¹⁾ Mit Ausnahme des Recyclinganteils

* Beständig in Abhängigkeit von Konzentration und Einwirkzeit, bei verstärkter Einwirkung von Ölen, Fetten, Säuren, Laugen und anderen aggressiven Chemikalien ist Rücksprache erforderlich.

** Gemittelter Prüfwert aus der laufenden Produktion

Durch technische Weiterentwicklung bedingte Änderungen vorbehalten. Aktuelle technische Daten und Zertifikate finden Sie unter www.objectflor.de



BIO-BASED
PLASTICISERS



ENVIRONMENTALLY
PREFERABLE
FLOORING

100 % RECYCLABLE

Fachhandelspartner

EXPONA DOMESTIC Bodenbeläge finden Sie bei registrierten Partnerbetrieben. Diese kennen den neuesten Stand der Technik und nehmen regelmäßig an Seminaren und praktischen Schulungen teil. So sind sie in der Lage, Sie ausführlich zu beraten und eine fachgerechte Verlegung der EXPONA DOMESTIC Bodenbeläge zu übernehmen.

Händlersuche

Den richtigen Ansprechpartner für EXPONA DOMESTIC Bodenbeläge in Ihrer Nähe finden Sie schnell und zuverlässig über das Händlerverzeichnis auf unserer Website. Dort finden Sie auch direkt den richtigen Weg über Google Maps. Einfacher geht's nicht.

www.objectflor.de

Kontakt

www.objectflor.de

info@objectflor.de

Tel. +49 (0) 2236 96633 - 0

Fax +49 (0) 2236 96633 - 99

Im Rahmen des Farbdrucks ist eine Wiedergabe der Farben nur bedingt möglich.



Brown Saw Cut Ash 5990

objectflor[®]

Your Flooring Partner

objectflor

Art und Design Belags GmbH

Wankelstr. 50

50996 Köln

Germany

Tel. +49 (0) 2236 96633-0

Fax +49 (0) 2236 96633-99

info@objectflor.de

www.objectflor.de

Member of FEB

www.feb-ev.com

zertifiziert nach ISO 9001:2008

ID: 9105032788

www.tuv.com